



สถิตการให้บริการ
กลุ่มบริหารงานการเงินและสินทรัพย์

สำนักงานเขตพื้นที่การศึกษามัธยมศึกษาอุทัยธานี ชัยนาท

คำนำ

สำนักงานเขตพื้นที่การศึกษามัธยมศึกษาอุทัยธานี ชัยนาท เป็นหน่วยงานที่มีภารกิจในการส่งเสริม สนับสนุน พัฒนาหน่วยงานและบุคลากรในสังกัดให้มีคุณภาพ ประสิทธิภาพ การให้บริการจึงถือเป็นภารกิจสำคัญภารกิจหนึ่งของสำนักงานเขตพื้นที่การศึกษามัธยมศึกษาอุทัยธานี ชัยนาท ที่ให้บริการต่อผู้บริหารสถานศึกษา ครูและบุคลากรทางการศึกษา ในหน่วยงานตลอดจนนักเรียน และประชาชน

การจัดทำข้อมูลสถิติการให้บริการ ของกลุ่มบริหารงานการเงินและสินทรัพย์ ได้รวบรวมสถิติการให้บริการของกลุ่ม ในระหว่างวันที่ ๑ ตุลาคม ๒๕๖๕ ถึงวันที่ ๒๙ มิถุนายน ๒๕๖๖ เพื่อใช้เป็นข้อมูลในการปรับปรุง พัฒนาประสิทธิภาพการให้บริการ ให้เกิดประโยชน์สูงสุดแก่หน่วยงานและผู้รับบริการ

กลุ่มบริหารงานการเงินและสินทรัพย์
สำนักงานเขตพื้นที่การศึกษามัธยมศึกษาอุทัยธานี ชัยนาท

สารบัญ

เรื่อง	หน้า
คำนำ	ก
สารบัญ	ข
ตารางแสดงสถิติการให้บริการค่าการศึกษาบุตร	๑
แผนภูมิแสดงสถิติการให้บริการค่าการศึกษาบุตร	๒
ตารางแสดงสถิติการให้บริการค่ารักษาพยาบาล	๓
แผนภูมิแสดงสถิติการให้บริการค่ารักษาพยาบาล	๔

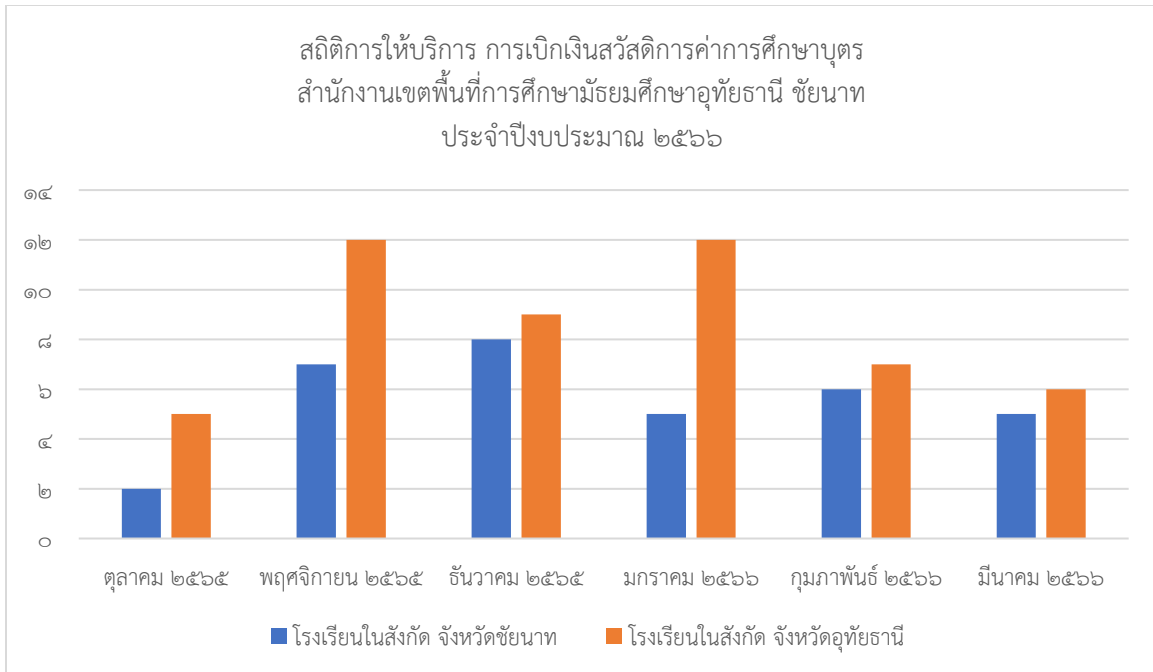
สถิติการให้บริการ การเบิกเงินสวัสดิการค่าการศึกษาบุตร
สำนักงานเขตพื้นที่การศึกษามัธยมศึกษาอุทัยธานี ชัยนาท
ระหว่างวันที่ ๑ ตุลาคม ๒๕๖๕ ถึงวันที่ ๒๙ มิถุนายน ๒๕๖๖

กลุ่มบริหารงานการเงินและสินทรัพย์

ไตรมาสที่ ๑	โรงเรียนในสังกัด จังหวัดชัยนาท	โรงเรียนในสังกัด จังหวัดอุทัยธานี	รวม
ตุลาคม ๒๕๖๕	๒	๕	๗
พฤศจิกายน ๒๕๖๕	๗	๑๒	๑๙
ธันวาคม ๒๕๖๕	๘	๙	๑๗
รวมทั้งหมด (เรื่อง)			๔๓

ไตรมาสที่ ๒	โรงเรียนในสังกัด จังหวัดชัยนาท	โรงเรียนในสังกัด จังหวัดอุทัยธานี	รวม
มกราคม ๒๕๖๖	๕	๑๒	๑๗
กุมภาพันธ์ ๒๕๖๖	๖	๗	๑๓
มีนาคม ๒๕๖๖	๕	๖	๑๑
รวมทั้งหมด (เรื่อง)			๔๑

รอบ ๖ เดือน	โรงเรียนในสังกัด จังหวัดชัยนาท	โรงเรียนในสังกัด จังหวัดอุทัยธานี	รวม
ตุลาคม ๒๕๖๕	๒	๕	๗
พฤศจิกายน ๒๕๖๕	๗	๑๒	๑๙
ธันวาคม ๒๕๖๕	๘	๙	๑๗
มกราคม ๒๕๖๖	๕	๑๒	๑๗
กุมภาพันธ์ ๒๕๖๖	๖	๗	๑๓
มีนาคม ๒๕๖๖	๕	๖	๑๑
รวมทั้งหมด (เรื่อง)			๘๔



สถิติการให้บริการ การเบิกเงินสวัสดิการค่ารักษาพยาบาล
สำนักงานเขตพื้นที่การศึกษามัธยมศึกษาอุทัยธานี ชัยนาท
ระหว่างวันที่ ๑ ตุลาคม ๒๕๖๕ ถึงวันที่ ๒๙ มิถุนายน ๒๕๖๖

กลุ่มบริหารงานการเงินและสินทรัพย์

ไตรมาสที่ ๑	โรงเรียนในสังกัด จังหวัดชัยนาท	โรงเรียนในสังกัด จังหวัดอุทัยธานี	รวม
ตุลาคม ๒๕๖๕	๓	๔	๗
พฤศจิกายน ๒๕๖๕	๖	๙	๑๕
ธันวาคม ๒๕๖๕	๘	๘	๑๖
รวมทั้งหมด (เรื่อง)			๓๘

ไตรมาสที่ ๒	โรงเรียนในสังกัด จังหวัดชัยนาท	โรงเรียนในสังกัด จังหวัดอุทัยธานี	รวม
มกราคม ๒๕๖๖	๗	๑๔	๒๑
กุมภาพันธ์ ๒๕๖๖	๕	๙	๑๔
มีนาคม ๒๕๖๖	๕	๙	๑๔
รวมทั้งหมด (เรื่อง)			๔๙

รอบ ๖ เดือน	โรงเรียนในสังกัด จังหวัดชัยนาท	โรงเรียนในสังกัด จังหวัดอุทัยธานี	รวม
ตุลาคม ๒๕๖๕	๓	๔	๗
พฤศจิกายน ๒๕๖๕	๖	๙	๑๕
ธันวาคม ๒๕๖๕	๘	๘	๑๖
มกราคม ๒๕๖๖	๗	๑๔	๒๑
กุมภาพันธ์ ๒๕๖๖	๕	๙	๑๔
มีนาคม ๒๕๖๖	๕	๙	๑๔
รวมทั้งหมด (เรื่อง)			๘๗

